

## Configuración Internet Explorer

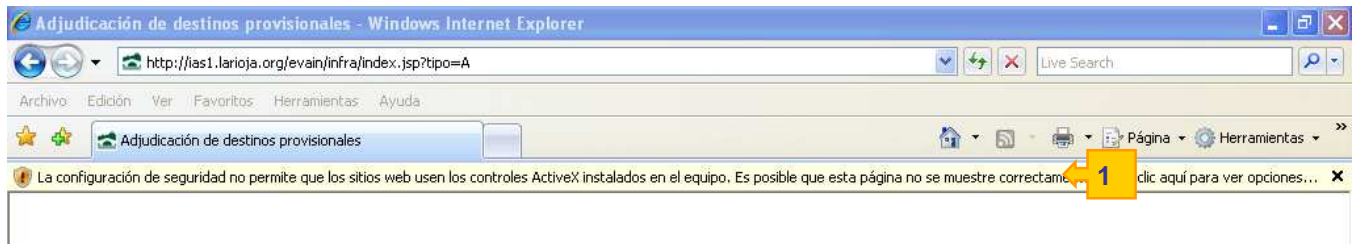
Para acceder a la aplicación de **Adjudicación de destinos provisionales** el navegador Internet Explorer necesita instalar el componente ActiveX 'Módulo de Firma Digital de la Agencia del Conocimiento', y el software 'Service Pack 6.0 for Visual Basic RunTime...'

Dependiendo de la configuración de Seguridad que tenga el navegador, la instalación será automática, o pedirá confirmación antes de instalar componentes, o denegará la instalación.

**Sólo en el caso** de que el navegador impida la instalación / ejecución de los ActiveX será necesario modificar el nivel de Seguridad (Apartado 1).

### 1.- Configurar el Nivel de Seguridad del Navegador

En la imagen siguiente se muestra el mensaje del navegador cuando el nivel de seguridad es alto, e impide la instalación y ejecución de los ActiveX (necesarios para el correcto funcionamiento de esta web)

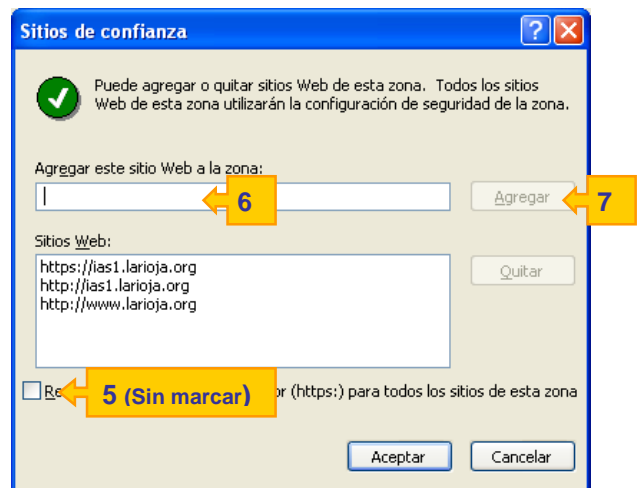


Para modificar el nivel de seguridad: Opción de Menú **HERRAMIENTAS** → **OPCIONES DE INTERNET** → Solapa **SEGURIDAD** → Icono **SITIOS DE CONFIANZA**.

a) Configura el Nivel de Seguridad de los Sitios de Confianza como Nivel Medio / Medio Alto (según la versión de navegador). Botón **NIVEL PREDETERMINADO** → Barra Vertical, **MEDIA O MEDIA-ALTA**.

b) Botón **SITIOS** → **AGREGAR** las siguientes direcciones:

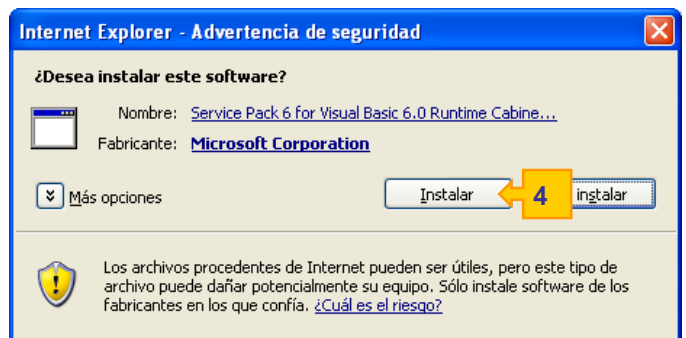
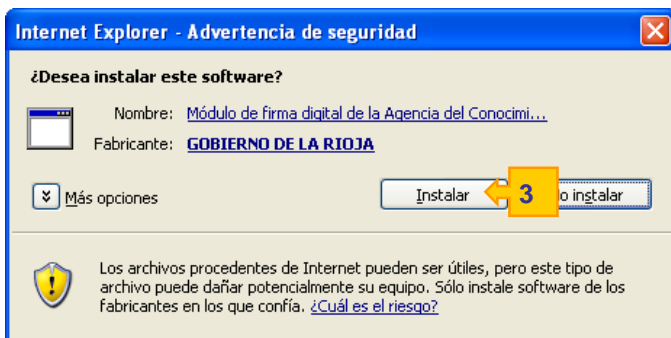
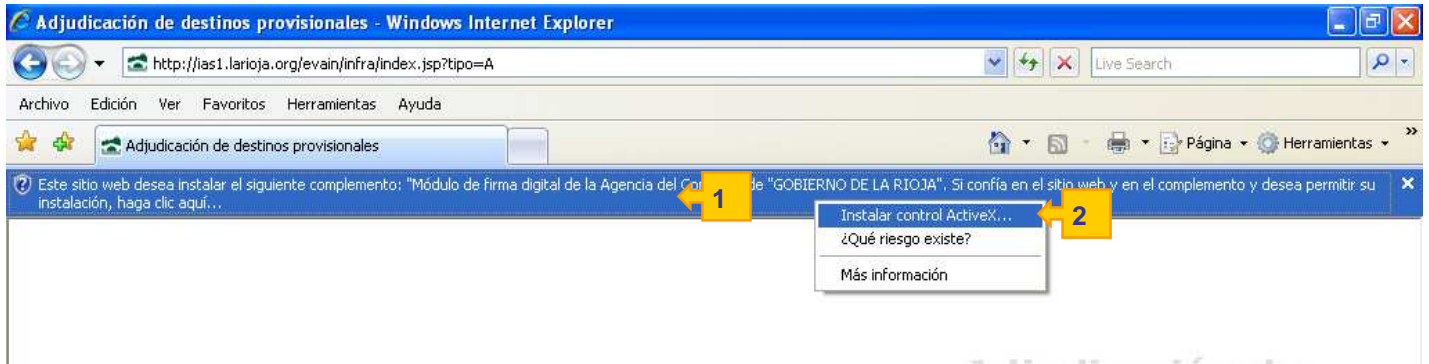
- <https://ias1.larioja.org> (Atención a la 's' de https)
- <http://ias1.larioja.org>
- <http://www.larioja.org>



**PARA QUE LOS CAMBIOS TENGAN EFECTO, HAY QUE CERRAR TODAS LAS VENTANAS DE INTERNET EXPLORER QUE ESTÉN ABIERTAS, Y VOLVER A ABRIR EL NAVEGADOR.**

## 2.- Instalación del Módulo de firma digital de la Agencia de Conocimiento.

Al acceder al a web de la aplicación en navegador muestra los siguientes mensajes:



## 3.- Instalación manual del Módulo de firma digital de la Agencia de Conocimiento.

Si el navegador solicita instalar el **Módulo de firma digital de la Agencia de Conocimiento** cada vez que se accede a la web a pesar de haber aceptado su instalación con anterioridad, será necesario instalar el Módulo de manera manual. Desde la web [www.larioja.org](http://www.larioja.org) → Enlace Registro Telemático → Enlace Recomendaciones → Enlace [Descarga de componente](#) → Seleccionar la opción de **Ejecutar**.

